



Les dimensions :

- Dossier hauteur 51 cm
- Assise larg. 47 cm prof. 44 cm
- Base diamètre 57 cm



< **DOSSIER** ajustable en hauteur et en inclinaison avec **mécanisme asynchrone**. Revêtement lavable en vinyle supérieur, classé non feu M1.

< **ASSISE** réglable en hauteur et en inclinaison. **Angle d'assise ajustable, synchronisé ou non avec le dossier** (mécanisme asynchrone). Revêtement lavable en vinyle supérieur, classé non feu M1 (DIN 4102 B2 / EN 1021-1-2), sur rembourrage de mousse à haute densité. Carénage sous assise.

< **VERIN GAZ** en tube d'acier chromé avec amortisseur de confort. Conforme norme DIN 4550.

< **BASE** en polyamide renforcé, équipée de 5 patins stabilisateurs ou de 5 roulettes double galet, diamètre 5cm.

Références

Sièges série N96AS	Piètement sur patins	Piètement sur roulettes
Hauteur réglable H1	N9621P.AS (de 43 à 56cm)	N9621R.AS (de 45 à 58cm)
Hauteur réglable H2	N9622P.AS (de 50 à 70cm)	N9622R.AS (de 52 à 72cm)
Hauteur réglable H3	N9623P.AS (de 56 à 81cm)	N9623R.AS (de 58 à 83cm)

Option repose-pieds ajustable en hauteur



Acier chromé - Diamètre 44cm
Code RPTL à ajouter en fin de réf.



Aluminium poli - Diamètre 46cm
Code RP à ajouter en fin de réf.

Option roulettes de sécurité



Auto-freinées hors charge :
Code OPTION R5
Auto-freinées en charge :
Code OPTION R6



Caractéristiques du revêtement :

certifié / certified
 zetifiziert / заверено
 certificado / certificato



Composition : PVC 85% Coton/PES 15%

Classement non feu : M1 / test selon normes NFP 92503 et EN1021-1-2.

Résistance à l'abrasion : 150 000 cycles Martindale

Tenue à la lumière : >6

Absence de phtalates / Test selon norme NF EN 15777

Efficacité contre les bactéries (MRSA) : traitement qui combine différents agents bactéricides et fongicides (certificat Sanitized)



Visuel du siège N96AS avec repose-pieds RP

Coloris au choix

Revêtement *vinyle supérieur*



MANDARINE



TURQUOISE



ROUGE



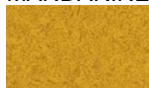
COBALT



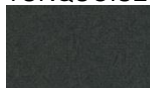
POTIRON



EGEE



POLLEN



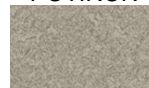
ANTHRACITE



POIRIER



GLYCINE



GALET



FUCHSIA

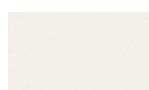
Revêtement *vinyle simili uni*



SABLE



TERRE



PERLE



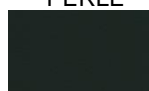
METAL



ATLANTIQUE



GRENADE



GRAPHITE



PENSEE

