

**Les dimensions :**

- Dossier hauteur 19 cm largeur 28 cm
- Assise diamètre 33 cm épaisseur 6,5 cm
- Base diamètre 42 cm

< **DOSSIER** ajustable en hauteur et en profondeur. Avec rotule articulée pour accompagner les mouvements du dos. Revêtement intégral avant et arrière en vinyle supérieur classé non feu M1.

< **ASSISE** réglable en hauteur. Revêtement lavable en vinyle supérieur, classé non feu M1 (DIN 4102 B2 / EN 1021-1-2), sur rembourrage de mousse à haute densité. Dessous étanche et lavable en vinyle collé à haute pression.

< **VERIN GAZ** en tube d'acier chromé avec amortisseur de confort. Conforme norme DIN 4550.

< **BASE** circulaire extra plane, de type socle en acier, finition chrome, avec profil caoutchouc anti-bruit.

Références

Tabourets MIRA	Piètement socle chromé
Hauteur réglable H1	MIRA H1 (de 41 à 54cm)
Hauteur réglable H2	MIRA H2 (de 48 à 68cm)
Hauteur réglable H3	MIRA H3 (de 54 à 79cm)



Visuel de la face arrière du dossier
Revêtement intégral en vinyle supérieur



Caractéristiques du revêtement :



Composition : PVC 85% Coton/PES 15%

Classement non feu : M1 / test selon normes NFP 92503 et EN1021-1-2.

Résistance à l'abrasion : 150 000 cycles Martindale

Tenue à la lumière : >6

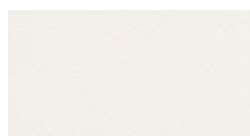
Absence de phtalates / Test selon norme NF EN 15777

Efficacité contre les bactéries (MRSA) : traitement qui combine différents agents bactéricides et fongicides (certificat Sanitized)

Coloris au choix



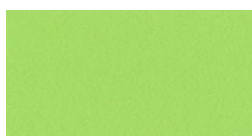
Graphite



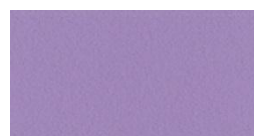
Perle



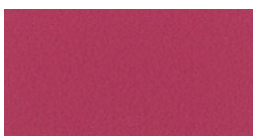
Mer



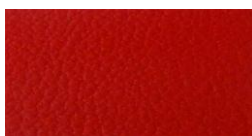
Granny



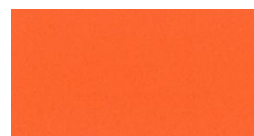
Pensée



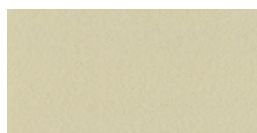
Framboise



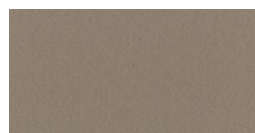
Grenade



Orange



Sable



Terre

