

**Les dimensions :**

- Dossier hauteur 22 cm
- Assise diamètre 33 cm épaisseur 6,5 cm
- Base diamètre 42 cm

< **DOSSIER** ajustable en hauteur et en profondeur. Avec rotule articulée pour accompagner les mouvements du dos. Revêtement lavable en vinyle supérieur, classé non feu M1.

< **ASSISE** réglable en hauteur. Revêtement lavable en vinyle supérieur, classé non feu M1 (DIN 4102 B2 / EN 1021-1-2), sur rembourrage de mousse à haute densité. Dessous étanche et lavable en vinyle collé à haute pression.

< **VERIN GAZ** en tube d'acier chromé avec amortisseur de confort. Conforme norme DIN 4550.

< **BASE** circulaire extra plane, de type socle en acier, finition chrome, avec profil caoutchouc anti-bruit.

Références

Tabourets série SC19D	Piètement socle chromé
Hauteur réglable H1	SC1921D (de 41 à 54cm)
Hauteur réglable H2	SC1922D (de 48 à 68cm)
Hauteur réglable H3	SC1923D (de 54 à 79cm)



Pour faciliter le nettoyage et la décontamination, le dessous de cette assise est recouvert par une feuille de vinyle étanche.

L'assise, qui ne comporte pas d'agrafe, est exempte d'impuretés.



Caractéristiques du revêtement :

certifié / certified
zetifiziert / заперено
certificado / certificado



Composition : PVC 85% Coton/PES 15%

Classement non feu : M1 / test selon normes NFP 92503 et EN1021-1-2.

Résistance à l'abrasion : 150 000 cycles Martindale

Tenue à la lumière : >6

Absence de phtalates / Test selon norme NF EN 15777

Efficacité contre les bactéries (MRSA) : traitement qui combine différents agents bactéricides et fongicides (certificat Sanitized)

Coloris au choix

Revêtement *vinyle supérieur*



MANDARINE



TURQUOISE



ROUGE



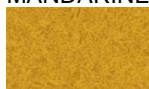
COBALT



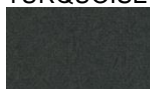
POTIRON



EGEE



POLLEN



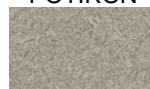
ANTHRACITE



POIRIER



GLYCINE



GALET



FUCHSIA

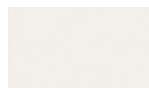
Revêtement *vinyle simili uni*



SABLE



TERRE



PERLE



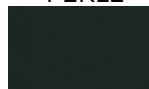
METAL



ATLANTIQUE



GRENADE



GRAPHITE



PENSEE

